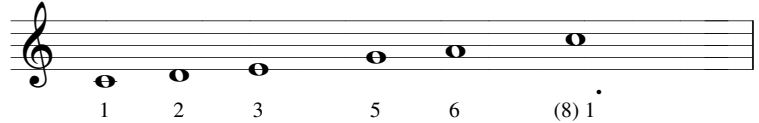


# Bài 4

# XƯỚNG ÂM THỰC DỤNG DÀNH CHO MỌI NGƯỜI

## ĐÔ-RÊ-MI--XON-LA--(ĐÔ)

- Thang Ngũ Âm (phần cao)
- Đô - Mi = 2 cung (quãng 3 Trưỡng)
- Mi - Xon= 1 cung 1/2 (quãng 3 thứ)
- Đô - Xon= 3 cung 1/2 (quãng 5 đúng)
- Đô - La = 4 cung 1/2c (quãng 6 Trưỡng)



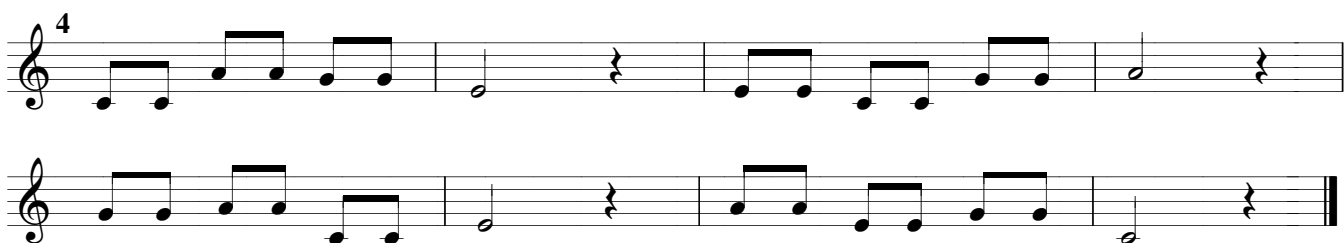
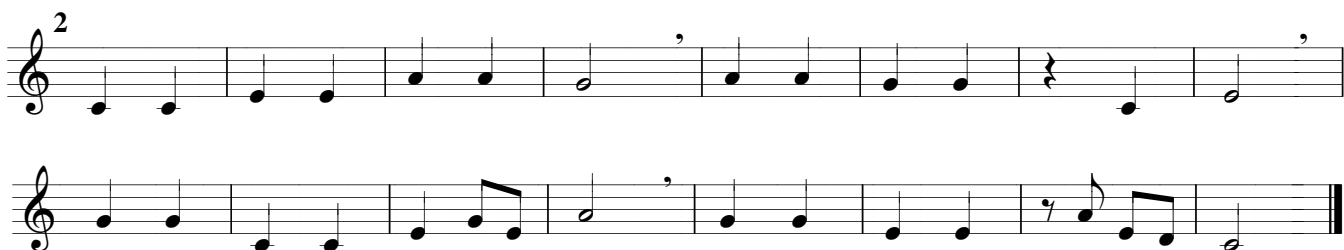
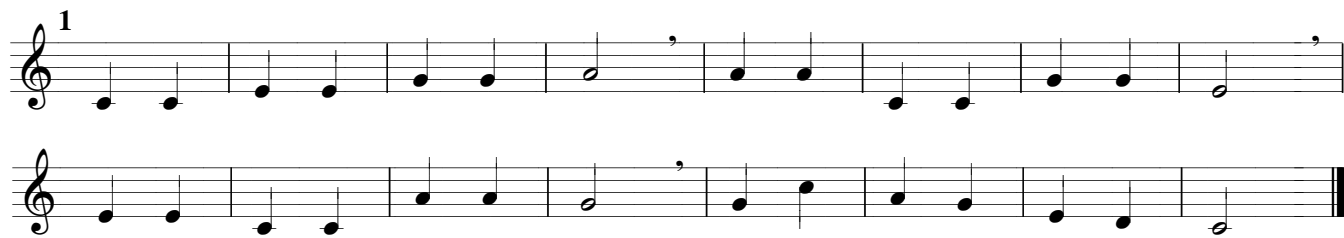
### BÀI TIÊU BIỂU 3:

Phách 1 2 1 2 1 2 1 2


1 Dấu đen (♩) = 2 dấu móc đơn (♪)

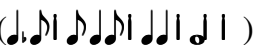
## BÀI ĐỌC THÊM:


ĐÔ-(RÊ)-MI-XON-LA-(ĐÔ)



### CÁC CÔNG THỨC XẾP:

X3: 1-2-3-56 (  )

X3': 21-32-53-56 (  )

X4: 12-3-5-6 (  )

X4': 12-13-15-16 ( như X3' )