

BÀI 18: XƯỚNG ÂM DÀNH CHO MỌI NGƯỜI

T.B.24 QUÃNG 6 TRƯỞNG & THỨ

Hợp âm rải CM - - - - - q.6T Dm - - - - - q.6T

Em - - - - - q.6t q.6t q.6T q.6T FM - - - - - q.6T

GM - - - - - q.6T Am - - - - - q.6t q.5giảm

q.6t q.6T q.6T 1 2 1 1 2 1 2 3 3 3 3
CM - - Dm - - Am - - GM

A..Tập nhận diện các quãng mau lẹ và chính xác khi nhìn vào bản nhạc (tính cách các quãng gồm từ bội giảm (bgi) - giảm (gi)- thứ (t)- Trưởng (T) - tăng (tg) - bội tăng (btg) [các quãng 1(unisson), q.4, q.5 và q.8 chỉ được gọi là đúng (đ) chứ không gọi là trưởng hoặc thứ]):

1/ Q.2 đảo thành q.7: Hai dấu đi liền nhau gọi là quãng 2. Nếu cách nhau nửa cung thì gọi là q.2t , đảo lại thành q,7T; cách nhau 1 cung gọi là q.2T, đảo lại thành q.7t...

2/ Q.3 đảo thành q.6: Hai dấu nằm trên 2 dòng kẻ, hoặc trên 2 khe nhạc kề nhau là q.3. Nếu cách nhau 1 cung rưỡi là q.3t, đảo lại thành q.6T; cách nhau 2 cung là q.3T, đảo lại thành q.6t...

3/ Q.4 đảo thành q.5: Hai dấu nằm so le trên khuôn nhạc, một dấu nằm trên dòng kẻ, một dấu nằm trên khe nhạc kế bên tạo thành q.4. Còn q.5 thì 2 dấu nằm cách nhau một khe nhạc hoặc một dòng kẻ, tức là cách 2 q.3 liên tiếp.

Nếu cách nhau 2 cung rưỡi là q.4đ, đảo lại thành q.5đ (cách nhau 3 cung rưỡi)...

q.2T.....>q.7t q.7T.....>q.2t q.3T...>q.6t q.6T.....>q.3t q.4đ...>q,5đ q.4tg.....>q.5gi q.5đ...>q.4đ

4/ Nhận diện q.6 trên bản nhạc: Dựa trên nhận diện 2 q.3, hoặc q.5 để suy ra quãng 6; Hoặc đảo dấu cao xuống thấp sẽ thấy ngay quãng 3, và từ tính cách của quãng 3 đó mà biết được tính cách đối nghịch của quãng 6.

5/ Nhận diện q.7 cũng vậy. Đảo dấu cao xuống sẽ có q.2; và xác định tính cách q.7 dựa trên quãng 2.

B. 1. Nguyên tắc gọi tên tính cách các quãng đảo như sau:

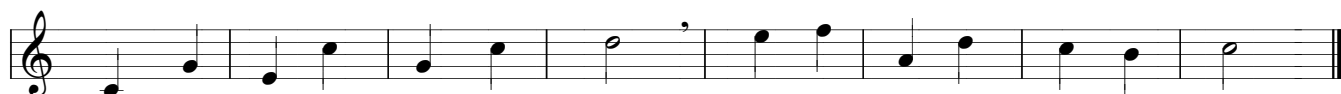
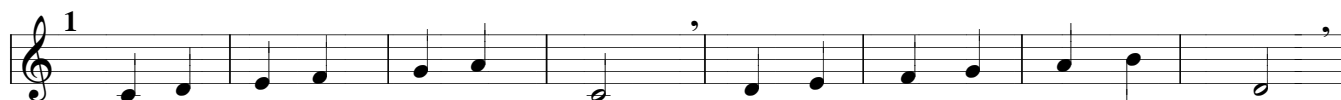
Quãng đúng đảo lại vẫn quãng đúng; q.T đảo thành q.t và ngược lại;

q.tg đảo thành q. gi; q. bt đảo thành q.bgi. và ngược lại.

2. Nguyên tắc gọi số quãng: Lấy số 9 trừ đi quãng này sẽ có quãng kia: td

$9 - q.3 = q.6$; $9 - q.4 = q.5$. (Trong bài này, có quãng Fà-xí (q.4 tg) và Xi-fá (q.5 giảm) là 2 quãng đảo của nhau).

BÀI ĐỌC THÊM



6. Hai bè đồng giọng. Nếu có cả Nam lẫn Nữ, thì bè Nữ và Nam cao hát khuông nhạc trên, còn bè Nữ và Nam trầm hát khuông nhạc dưới.

Bạn thử nhận diện xem 2 bè hát cách nhau những quãng nào? (Mấy q.2, q. 3, q.4 q. 5, q.6, q.7, q.8? Tính cách ra sao? Đa số là quãng nghịch hay thuận? Q.4 và q.7 nằm ở phách đầu hay cuối?)

TẬP GHÉP LỜI VÀO NHẠC

HÁT LÊN MỪNG CHÚA (CNL : CNTN 3A)

Tv 95,1.6.2

Cao Nguyên

ĐK : Hát lên mừng Chúa, hát lên một bài ca mới. Hát lên mừng Người, nào
 hơi toàn thể địa cầu. Hát lên mừng Chúa, hát lên một bài ca
 mới. Hát lên mừng Người, nào hãy chúc tụng Thánh Danh.
 1. Trước Thiên nhan đây uy phong dững mạnh.
 2. Hãy loan tin : Người ban ơn dững cứu rỗi.
 Trong Đền Thánh đây cảnh sắc huy hoàng.
 Công trình Chúa hãy kẻ hết cho đời.